



Çağdaş GÜLMER - Yener BERKTAŞ

2. Dönem 2. Yazılıya Hazırlık Çalışma Fasikülü



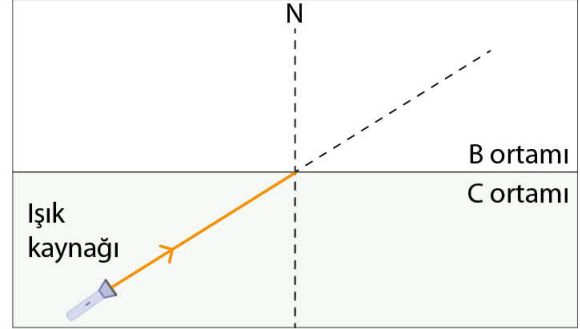
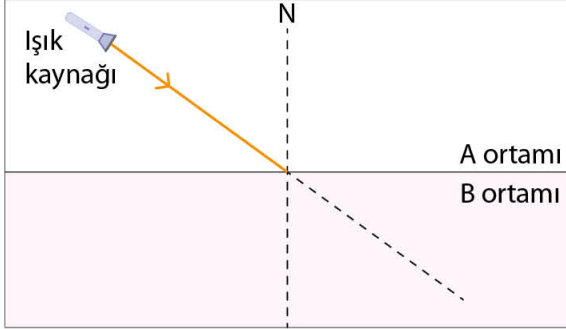
FenDefteri

www.fendefteri.com



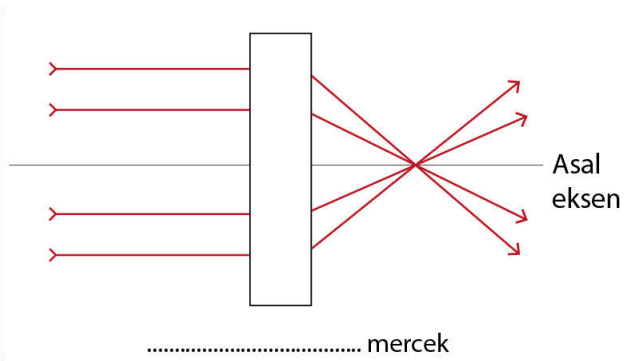
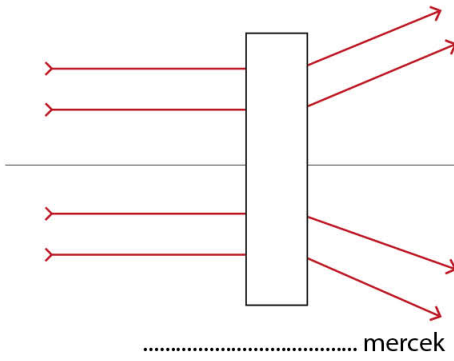
1. Aşağıda farklı ortamlara gönderilen ışınlar gösterilmiştir.

Ortamların yoğunlukları sıralaması $A > B > C$ olduğuna göre ışınların kırıldıktan sonra izlediği yolları çiziniz.



2. Aşağıda kutu arkasında bulunan merceklere paralel ışınlar gönderilmiştir. Bu ışınların izlediği yollar şekilde verilmiştir.

Buna göre kutu arkasındaki merceği çizerek altına hangi tür mercek olduğunu yazınız.



3. Aşağıda günlük hayatta kullanılan eşyalar verilmiştir.

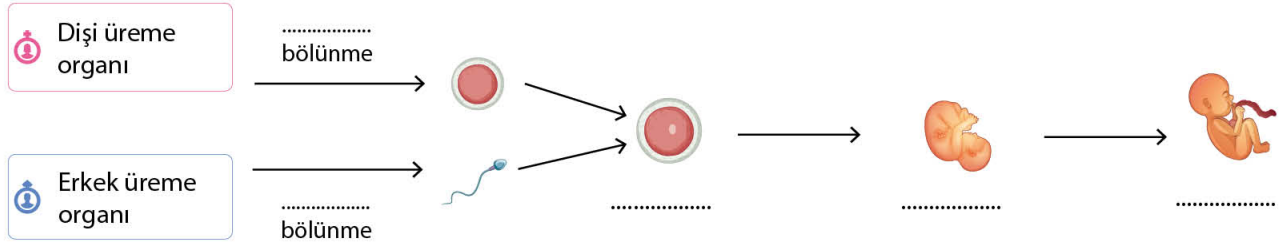
Bu eşyalar içerisinde mercek kullanılanları daire içine alınız.

Gözlük	Dişçi aynası	Dümbün	Büyüteç	Makyaj aynası
Güvenlik aynası	Teleskop	Kamera	Fotoğraf makinesi	Projeksiyon



4. Aşağıda insam üreme hücrelerinin oluşumu, döllenme olayı ve bebeğin anne karnındaki aşamaları gösterilmiştir.

Buna göre boş kısımlara uygun kavramları yazınız.



5. Hamilelik süresince uzak durulması gereken 3 durumu açıklayınız.

- 1.
- 2.
- 3.

6. Çimlenme bir tohumun büyüyerek gelişmesidir.

Buna göre çimlenme için gerekli olan etkenler ile gerekli olmayan etkenleri yazınız.

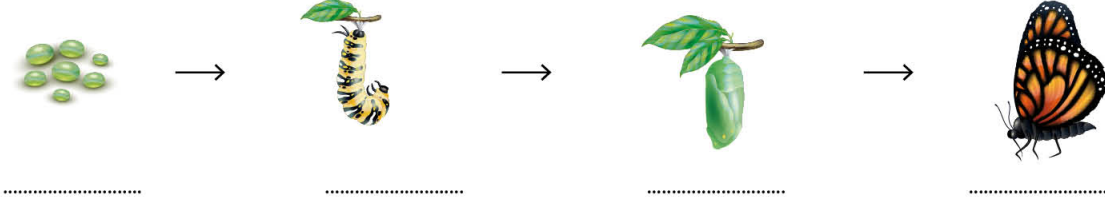
Çimlenme için gerekli olanlar:

Çimlenmede ihtiyaç olmayanlar:



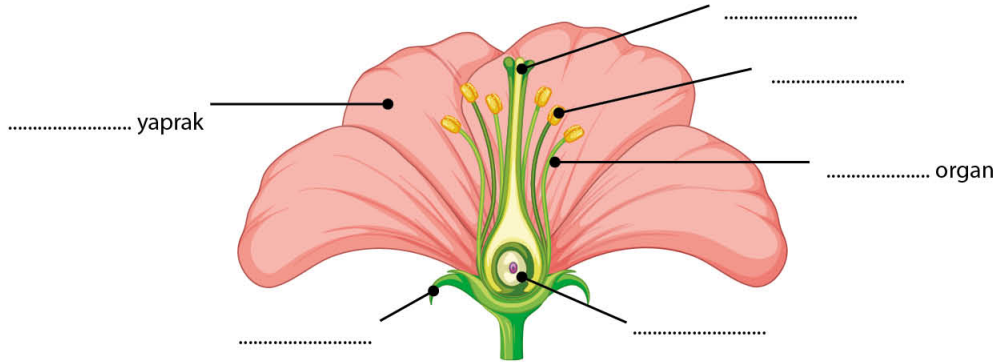
7. Aşağıda kelebeğin yaşam döngüsündeki dört ana evre verilmiştir.

Evrelerin altındaki kısımlara evrelerin adını yazınız.



8. Aşağıda çiçeğin bazı kısımları gösterilmiştir.

Buna göre çiçeğin yapılarını doğru bir şekilde tamamlayınız.






9. Aşağıda verilen eşeysiz üreyen canlıların alt kısımdaki kutucuklara üreme türlerini yazınız.

Menekşe	Öğlena	Hidra	Bakteri	Solucan
Gül	Söğüt	Mercan	Deniz yıldızı	Patates

10. Aşağıda verilen canlıların döllenme, gelişme, yavru bakımı ve üreme türü ile ilgili bilgilerin olduğu bilgi kartlarındaki canlıya uygun şekilde doldurunuz.

 **CARETTA
CARETTA**
..... döllenme
..... gelişme
Yavru bakımı
Üreme türü:

 **KÖPEK
BALIĞI**
..... döllenme
..... gelişme
Yavru bakımı
Üreme türü:

 **KAPLAN**
..... döllenme
..... gelişme
Yavru bakımı
Üreme türü:

 **KURBAĞA**
..... döllenme
..... gelişme
Yavru bakımı
Üreme türü:

 **PENGUEN**
..... döllenme
..... gelişme
Yavru bakımı
Üreme türü:

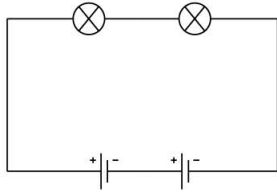
 **YARASA**
..... döllenme
..... gelişme
Yavru bakımı
Üreme türü:



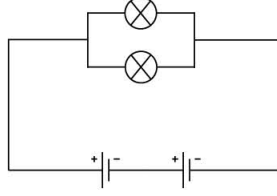
11. 3 ampul, 2 pil kullanılarak seri ve paralel devre elemanları kullanarak gösteriniz.



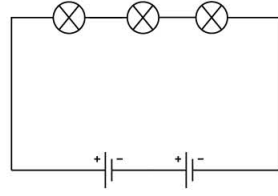
12.



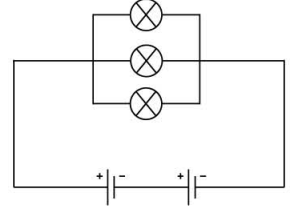
K devresi



L devresi



M devresi

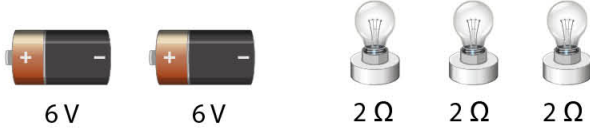


N devresi

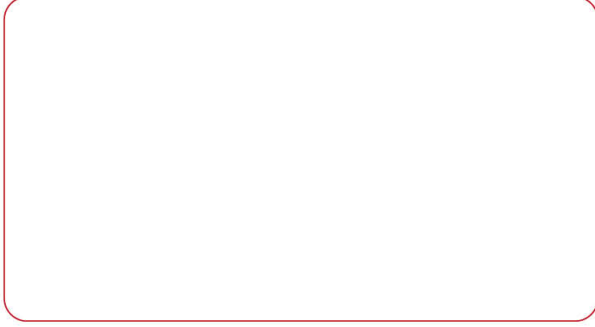
Yukarıda verilen K, L, M ve N devrelerindeki ampullerin parlaklıklarını sıralayınız.



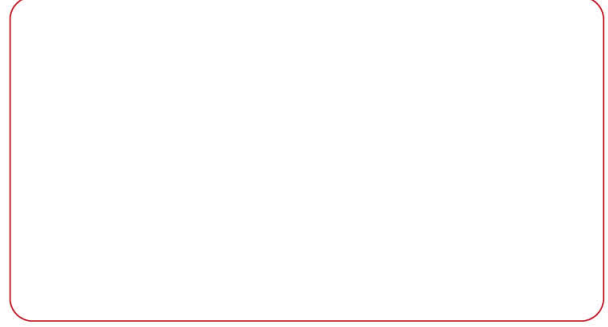
13. Aşağıda verilen devre elemanları ile seri ve paralel bağlı devreler kurarak ampermetre ve voltmetre değerlerini gösteriniz.



Seri bağlama



Paralel bağlama





Tüm öğretmen ve öğrencilerimiz için online sunumlar, konu anlatımları, çalışma kağıtları, yaprak testler ve denemeler için sitemize ulaşabilirsiniz.

www.sadecefen.com



2024/25 Eğitim Öğretim Yılı Yeni müfredata fendeferi ile başlayın

Yılların vermiş olduğu deneyim ve çalışmalar ile yeni müfredatta siz değerli öğretmen, öğrenci ve velilerimizin yanınızdayız.



**ONLINE
KAMP**
WWW.ONLINEKAMP.COM.TR

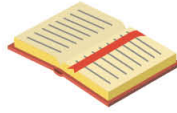
Sınavlara ve yazılılara hazırlık kamplarımız ile başarıya bir adım daha yaklaşabilirsiniz.



**Video
Dersler**



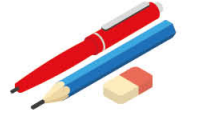
**Soru
Desteği**



**Çalışma
Kağıtları**



**Online
Dersler**



**Online
Sınav**

WWW.ONLINEKAMP.COM.TR

