



Çağdaş GÜLMER - Yener BERKTAŞ

**2. Dönem 2. Yazılıya**  
Hazırlık Çalışma Fasikülü

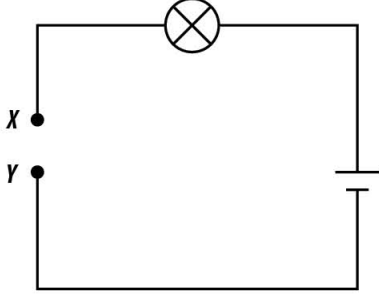


**FenDefteri**

www.fendefteri.com



A. Görselde verilen elektrik devresinde X ve Y noktaları arasında hangi cisimler kullanılırsa devre tamamlanarak ampulün ışık vermesi sağlanır.



KUMAŞ



KAUÇUK



YAŞ TAHTA



PORSELEN

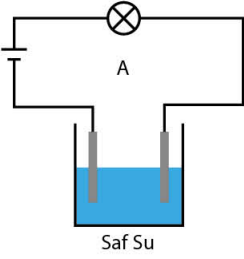


MADENİ PARA

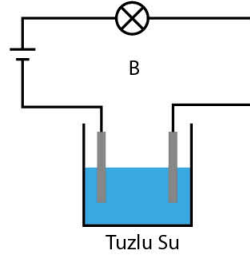


ÇİNKO

B.



Saf Su



Tuzlu Su

Yanda özdeş pil ve ampullerden oluşan deney düzeneği kurulmuştur. Buna göre;

a. Bu deneyde hangi ampul ışık verir?

b. Bu deneyde;

Bağımsız:

Bağımlı :

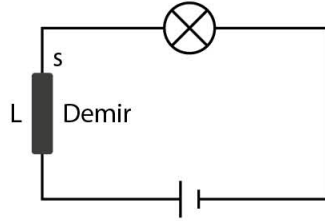
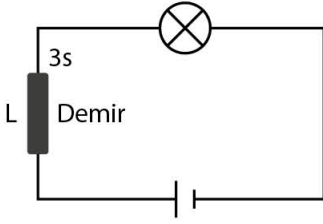
Kontrol Edilen:

değişkenleri yazınız.

C. Bir elektrikli ısıtıcı içerisinde kullanılan telin özelliğinin nasıl olması beklenir? Kısaca açıklayınız.



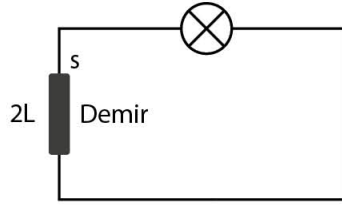
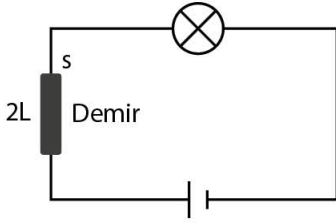
D. Şekilde verilen devrelerdeki bağımlı, bağımsız ve kontrol edilen değişkenleri yazınız.



Bağımlı D:

Bağımsız D.:

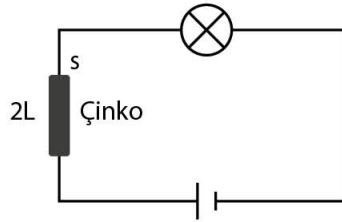
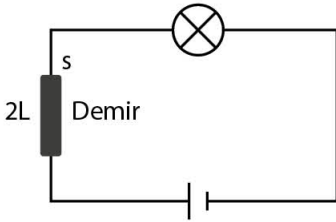
Kontrol D:



Bağımlı D:

Bağımsız D.:

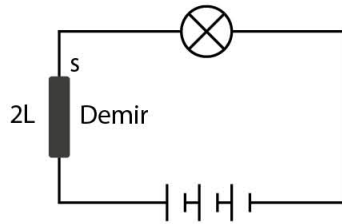
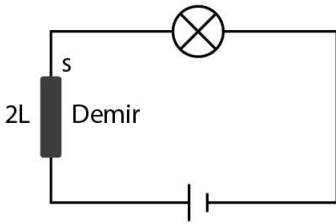
Kontrol D:



Bağımlı D:

Bağımsız D.:

Kontrol D:



Bağımlı D:

Bağımsız D.:

Kontrol D:



**F. Aşağıda verilen cümleleri doğru ise D, yanlış ise Y yazarak cevaplayınız.**

- ( ) Tuzlu su elektrik akımını iletir.
- ( ) Bütün metaller elektiriği aynı oranda iletir.
- ( ) Gazlar şartlar sağlandığında iletken hale geçebilirler.
- ( ) Tahta iletken bir maddedir.
- ( ) Plastik maddeler yalıtkan özellik gösterirler.
- ( ) Direnç birimi ohm olarak ifade edilir.
- ( ) Yalıtkan olan maddelerin dirençleri fazladır.
- ( ) İletken maddelerin uzunlukları artınca dirençleride artar.
- ( ) Direnç, direnç ölçer adı verilen alet ile ölçülür.
- ( ) Direnç akımın geçişini zorlaştıran bir etkidir.
- ( ) Direnç iletkenin kesit alanına bağlı olarak değişebilir.
- ( ) Ampuller içinde direnç bulunur.
- ( ) Ampullerde fileman adı verilen direnci düşük bir tel kullanılır.
- ( ) Direnç iletkenin kalınlığı arttıkça artar.
- ( ) Elektronik aletler yapılırken direnç kullanılır.

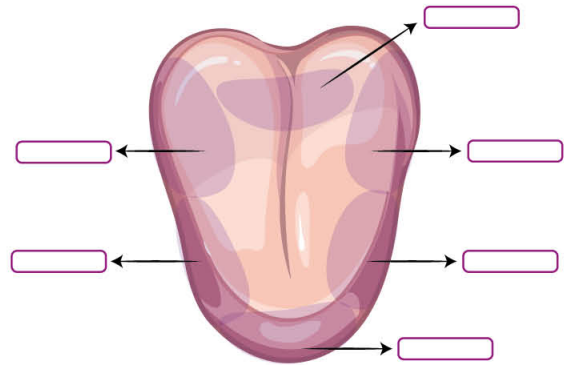
**G. Aşağıda verilen cümlelerde bulunan boşlukları uygun kelimeler ile doldurunuz.**

1. Elektrik enerjisini iletebilen maddelere ..... denir.
2. İletkenlerin ..... arttıkça direnci artar.
3. Yalıtkan maddeler direnci ..... olduğu için elektrik akımını iletmezler.
4. Yüksek binalarda yıldırımı üzerine çekerek binaya zarar vermesini engelleyen alet ..... olarak adlandırılır.
5. Elektrik enerjisinin üretildiği yere ..... denir.

**H. Aşağıda verilen cümleleri doğru ise D, yanlış ise Y yazarak cevaplayınız.**

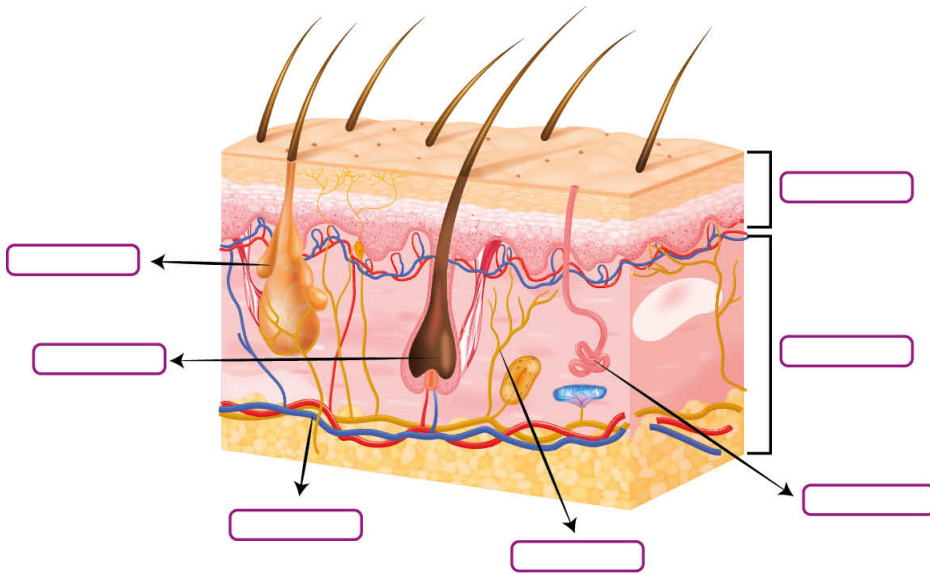
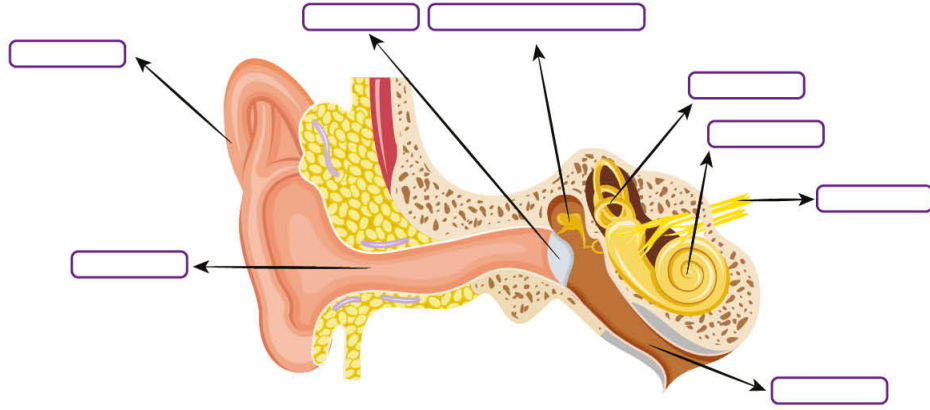
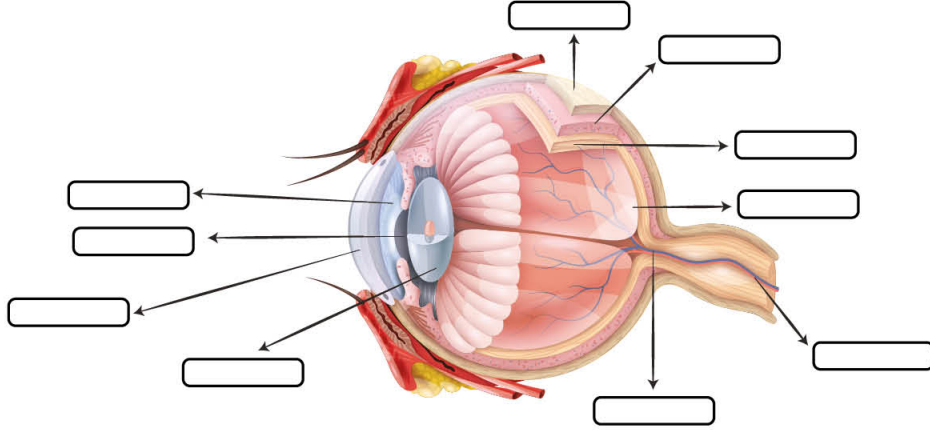
- ( ) Östaki borusu iç kulaktan yutağa açılır.
- ( ) En büyük duyu organımız deridir.
- ( ) Burun aynı zamanda solunum sistemi organıdır.
- ( ) İris göze gelen ışığın miktarını ayarlar.
- ( ) Yakını göremeyen göz kusuru miyoptur.
- ( ) Göze rengini veren yapı iristir.
- ( ) Göz kusurlarından şaşılık tedavi edilemez.
- ( ) Kör nokta gözün damar tabakasında bulunur.
- ( ) Gözün renkli kısmına kornea denir.
- ( ) Kulakta işitme sinirleri yarım daire kanallarında bulunur.
- ( ) Gözde görüntünün ters olarak oluştuğu yer kör nokta olarak adlandırılır.
- ( ) Duyu almaçlarının tümü gelen her uyarıyı algılar.
- ( ) Östaki borusu kulak zarına yapılan basıncı dengeleyen kanaldır.
- ( ) Göze gelen ışık önce göz merceğinde kırılır.

**Aşağıda dilin yapısında bulunan tat alma tomurcuklarının yoğun olarak bulunduğu kısımlar verilmiştir. Bu kısımlara hangi tatların yoğun olarak bulunduğunu yazınız.**





Aşağıda verilen duyu organlarının kısımlarını kutucuklara uygun bir biçimde yazınız.





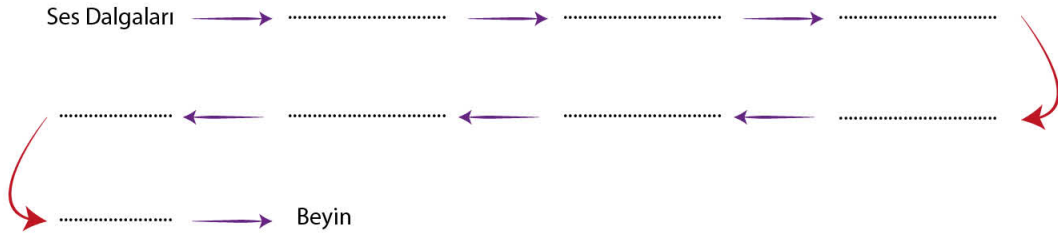
Ergenlik döneminde meydana gelen bedensel değişimlere 3 tane örnek veriniz.

- a. ....
- b. ....
- c. ....

Ergenlik döneminde meydana gelen ruhsal değişimlere 3 tane örnek veriniz.

- a. ....
- b. ....
- c. ....

İşitme sırasında sesin izlediği yolu aşağıdaki boşluklara yazınız.



Aşağıda verilen yapı ve organların görevlerini kısaca yazınız.

- Beyin :
- Omurilik :
- İnsülin :
- Deri :
- Hipofiz bezi :
- Kulak :
- Glukagon :
- Adrenalin :



Ses yalıtımının bize sağladığı faydalardan 3 tanesini yazını.

- a. ....  
b. ....  
c. ....

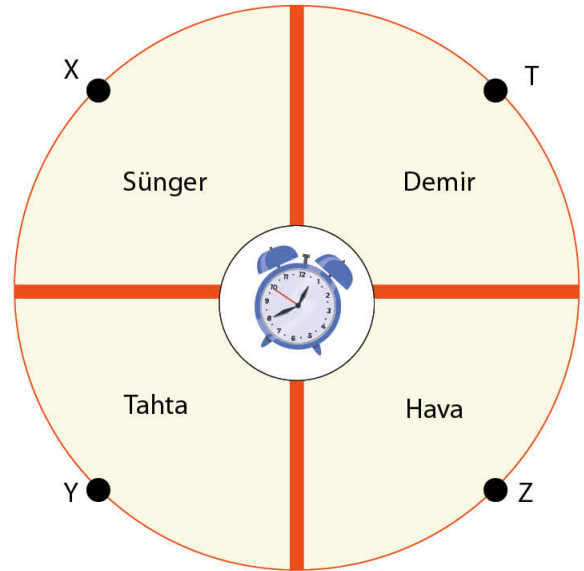
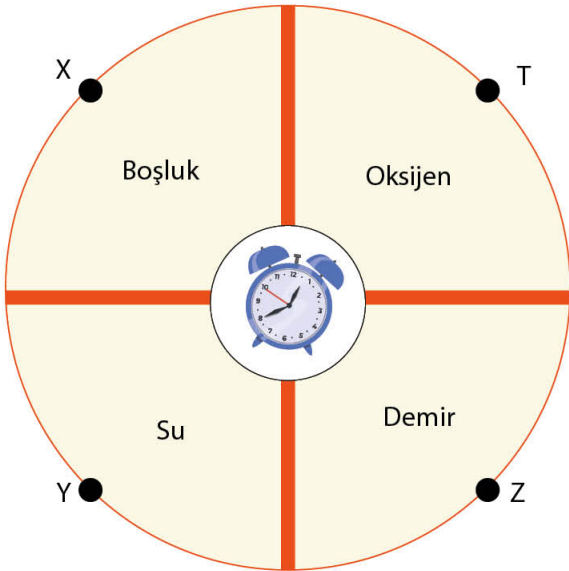
Sesin yansımalarının kullanıldığı teknolojik araçlara 4 tane örnek veriniz.

- a. ....  
b. ....  
c. ....

Kaynağından yayılan ses dalgaları madde ile karşılaştığında hangi durumlar oluşabilir?

- a. ....  
b. ....  
c. ....

Aşağıda verilen dairesel oda boşluk kullanılarak dört parçaya ayrılmıştır. Odanın ortasındaki çalar saatin çalması halinde sesin duyulma süreleri arasındaki ilişkiyi belirleyiniz.



Tüm öğretmen ve öğrencilerimiz için online sunumlar, konu anlatımları, çalışma kağıtları, yaprak testler ve denemeler için sitemize ulaşabilirsiniz.

www.sadecefen.com



## 2024/25 Eğitim Öğretim Yılı Yeni müfredata fendefteri ile başlayın

Yılların vermiş olduğu deneyim ve çalışmalar ile yeni müfredatta siz değerli öğretmen, öğrenci ve velilerimizin yanınızdayız.



**ONLINE  
KAMP**  
WWW.ONLINEKAMP.COM.TR

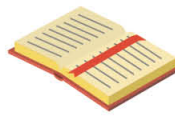
Sınavlara ve yazılılara hazırlık kamplarımız ile başarıya bir adım daha yaklaşabilirsiniz.



**Video  
Dersler**



**Soru  
Desteği**



**Çalışma  
Kağıtları**



**Online  
Dersler**



**Online  
Sınav**